



# Product Catalog



think

mechatronic

# CONTENTS



02  
**ABOUT US**

03  
**HOW DO WE RUN THE PROCESS ?**

05  
**6 AXIS ROBOT ARM**

07  
**ROBOT POSITIONERS**

16  
**SLIDER**

18  
**GANTRY**



## ABOUT US



### Every system we make is a marvel of engineering!

AKSİYOM MÜHENDİSLİK robotlu kaynak sistemleri ve ekipmanlarının tasarım ve imalatını yapan bir mühendislik firmasıdır. 2017 yılında kurulan Aksiyom Mühendislik, müşteri ihtiyaçlarına danışmanlık yaklaşımıyla üretim alanında yenilikçi çözümler sunmaktadır.

Yaptığımız iş, temel müşteri ihtiyaçlarını odak noktasına koymak ve buna dayanarak her zaman çalışan, kullanımı kolay, bakımı kolay ve kanıtlanmış teknolojiye dayalı ürün ve çözümler geliştirmektir, bu sayede en iyi kaliteyi garanti edebiliyoruz.

Robotik Sistemlerde Çözüm Ortağınız...

Aksiyom Mühendislik, verimliliğinizi artıracak ve rekabetçi kalmanıza yardımcı olacak, iyi çalışan robotik sistemler sunar, uzun yıllara dayanan deneyime sahip modern robot şirketidir.

AKSİYOM ENGINEERING design and manufacture robotic welding systems and equipment. Founded in 2017, Aksiyom Engineering has provided innovative solutions to manufacturing positioning through a consultative approach to customer requirements.

What we do, to put the basic customer needs in focus and based upon that develop products and solutions that work all the time, easy to operate, easy to maintain and based upon proven technology, by this we can guarantee the best quality.

Your Solution Partner in Robotic Systems...

Aksiyom Engineering is the modern robotic company, with long experience, that will give you a well-working robotic systems to increase your productivity and help you to stay competitive.



## **HOW DO WE RUN THE PROCESS?**



## 1) TASARIM / DESIGN

Alanınıza en uygun çözümleri sunabilmek için ihtiyaçlarınıza göre doğru sistemi seçip, en iyi çözümün ne olduğunu belirliyoruz.

In order to offer the most suitable solution for your field, we choose correct system according to your needs and determine what the best solution is.



## 2) SİMÜLASYON / SIMULATION

Gelişmiş yazılım sistemleri ile sistem simülasyonu yapıyor ve sisteminizin en iyi şekilde ilerlemesini sağlıyoruz.

We make system simulation with advanced software systems and make sure that your system will progress in the best way possible.



## 3) ÜRETİM / PRODUCTION

Sistemler, müşterilerimizin başarılı olmasına yardımcı olmak için en son teknolojiyle tasarlanıp üretilmektedir.

Systems are designed and produced with the latest technology to help our customer be successful.



## 4) KURULUM / INSTALLATION

Kurulum ve test işlemlerinin ardından robotik sisteminizi tamamen kullanıma hazır hale getiriyoruz ve müşterimize teslim ediyoruz.

After installation and make a test, we make your robotic system completely ready for use and deliver it to our customer.





**6 AXIS**  
**ROBOT ARM**

# 6 AXIS ROBOT ARM

## AR 700



**Loading Capacity**

8 kg

**Maximum Working Range**

727 mm

## AR 900



**Loading Capacity**

7 kg

**Maximum Working Range**

827 mm

## AR 1440



**Loading Capacity**

12 kg

**Maximum Working Range**

1440 mm

## AR 1730



**Loading Capacity**

25 kg

**Maximum Working Range**

1730 mm

## AR 2010



**Loading Capacity**

12 kg

**Maximum Working Range**

2010 mm

## AR 3120



**Loading Capacity**

20 kg

**Maximum Working Range**

3124 mm





**TR**

O Serisi Dikey konumlayıcı, bir veya iki istasyon gerektiren uygulamalar ve optimum proses konumuna erişmek için bir eksen etrafında dönmeyi gerektiren iş parçaları için uygundur.

Modüler tasarım, düşük ve ağır hizmet tipi hareketli parçaların yanı sıra minimum bakım talepleri, konumlayıcının servisini kolay hale getirir. Hızlı değişim ve yüksek verimlilik sağlar.

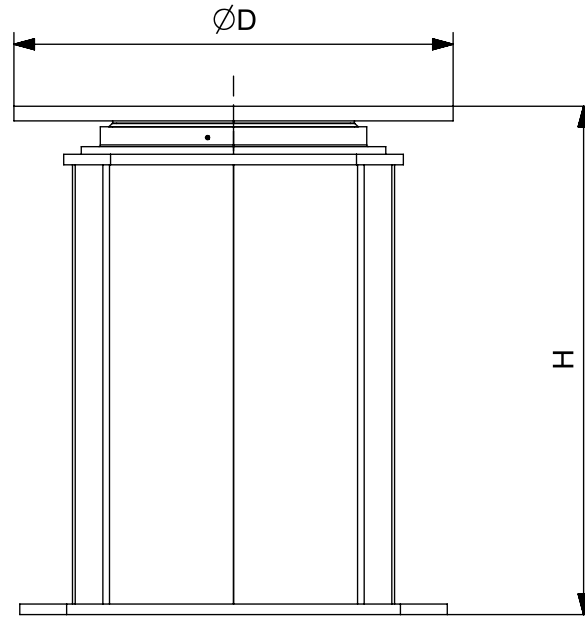
O Serisi kompakt ve esnek olup, robot ile senkronize olarak 1 eksende yüksek hassasiyetle hareket edebilirler.

**EN**

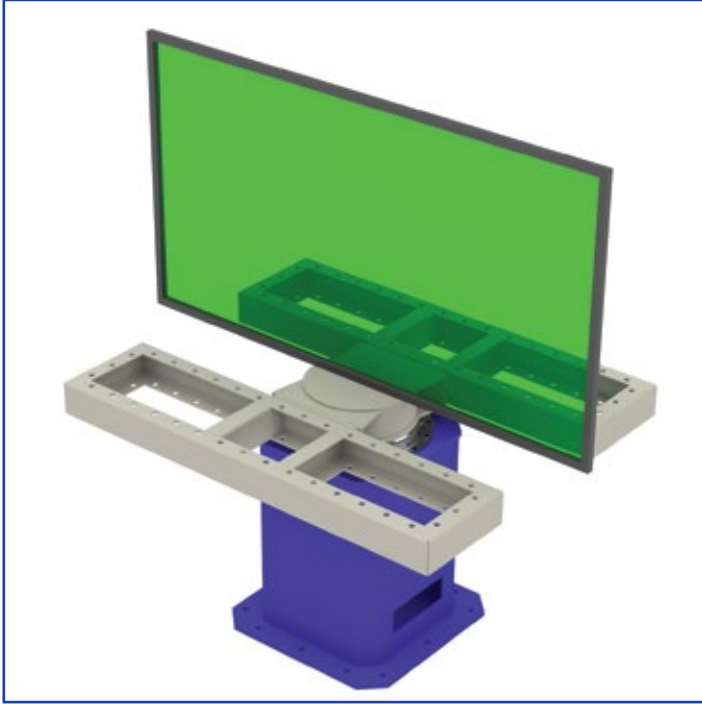
O series vertical positioner is suitable for applications requiring one or two stations and for workpieces requiring rotation around one axis to access optimal process position.

The modular design, low-duty and heavy-duty moving parts as well as minimal maintenance demands make the positioner service friendly. It is provide fast changeovers and high productivity.

O series are compact and flexible and they can move with high precision in 2 axes synchronously with the robot.



<b>Technical Data</b>	<b>AOP-250</b>	<b>AOP-500</b>	<b>AOP-750</b>	<b>AOP-1000</b>	<b>AOP-2000</b>	<b>AOP-3000</b>	<b>AOP-5000</b>	<b>ADP-*</b>
<b>Maximum Carrying Capacity</b>	250 KG	250 KG	750 KG	1000 KG	1500 KG	2000 KG	2000 KG	*KG
<b>Fixture Diameter ØD</b>	ØD*mm	ØD*mm	ØD*mm	ØD*mm	1ØD*mm	ØD*mm	ØD*mm	ØD*mm
<b>Operation Height 'H'</b>	H*mm	H*mm	H*mm	H*mm	H*mm	H*mm	H*mm	H*mm
<b>Rotation Axis</b>	20 rpm	20 rpm	15 rpm	10 rpm	6 rpm	5 rpm	4 rpm	*rpm

**TR**

S Serisi konumlandırıcı, robotun bir tarafta çalıştığı ve operatörün diğer tarafta yükleme ve boşaltma yaptığı çift istasyonlu bir çözüme sahiptir. Operatörü kaynak arkından koruyan iki istasyon arasına bir panel bulunmaktadır.

Modüler tasarım, düşük ve orta hizmet tipi hareketli parçaların yanı sıra minimum bakım talepleri, konumlayıcının servisini kolay hale getirir. Hızlı değişim ve yüksek verimlilik sağlar.

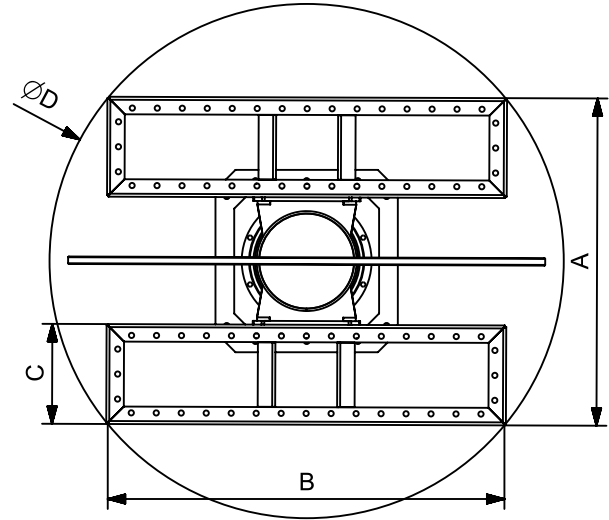
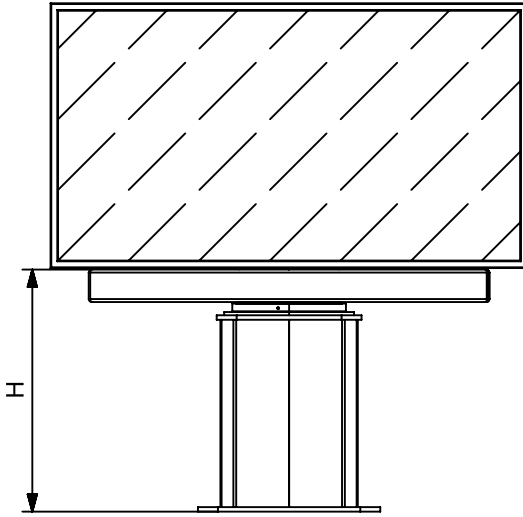
S Serisi kompakt ve esnek olup, robot ile senkronize olarak 1 ekseninde yüksek hassasiyetle hareket edebilirler.

**EN**

S Series positioner features a twin station solution where the robot works on one side and the operator loads and unloads on the other side. A screen is fitted between the two stations, which protects the operator from the arc.

The modular design, low-duty and medium-duty moving parts as well as minimal maintenance demands make the positioner service friendly. It is provide fast changeovers and high productivity.

S Series are compact and flexible and they can move with high precision in 1 axes synchronously with the robot.



Technical Data	ARS-100	ARS-150	ARS-200	ARS-250	ARS-300	ARS-25
Maximum Carrying Capacity	100 KG	150 KG	200 KG	250 KG	300 KG	*KG
Fixture Diameter ØD	ØD*mm	ØD*mm	ØD*mm	ØD*mm	ØD*mm	ØD*mm
Table Width C	C*mm	C*mm	C*mm	C*mm	C*mm	C*mm
Table Length B	B*mm	B*mm	B*mm	B*mm	B*mm	B*mm
Operation Height H	H*mm	H*mm	H*mm	H*mm	H*mm	H*mm
Rotation Axis	15rpm	15 rpm	15 rpm	10 rpm	10 rpm	*rpm



**TR**

H Serisi Yatay konumlayıcı, bir veya iki istasyon gerektiren uygulamalar ve optimum proses konumuna erişmek için bir eksen etrafında dönmeyi gerektiren iş parçaları için uygundur.

Modüler tasarım, düşük ve ağır hizmet tipi hareketli parçaların yanı sıra minimum bakım talepleri, konumlayıcının servisini kolay hale getirir. Hızlı değişim ve yüksek verimlilik sağlar.

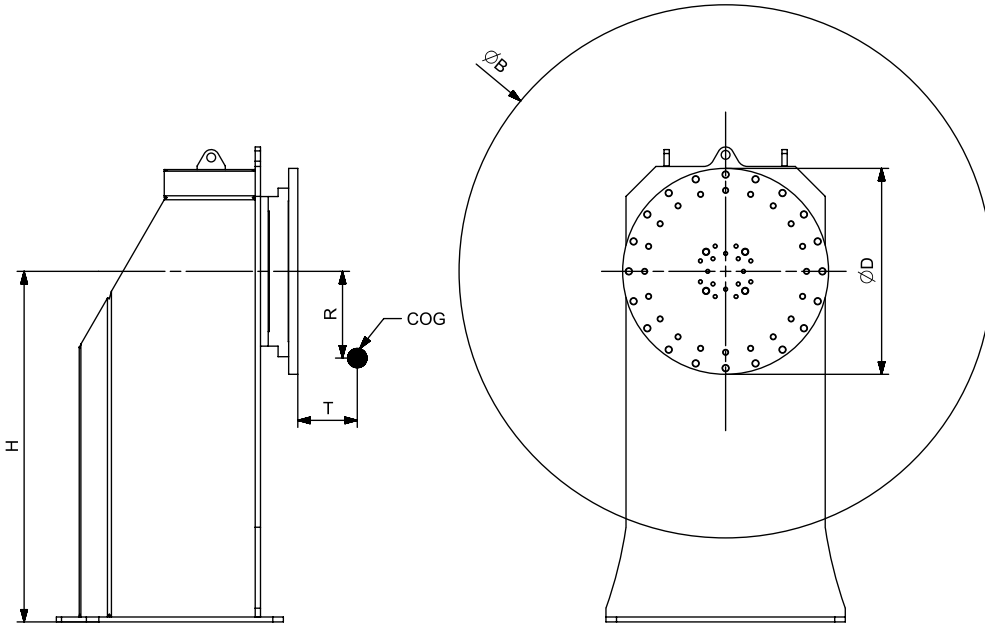
H Serisi ve esnek olup, robot ile senkronize olarak 1 eksende yüksek hassasiyetle hareket edebilirler.

**EN**

H series Horizontal positioner is suitable for applications requiring one or two stations and for workpieces requiring rotation around one axis to access optimal process position.

The modular design, low-duty and heavy-duty moving parts as well as minimal maintenance demands make the positioner service friendly. It is provide fast changeovers and high productivity.

H Series are compact and flexible and they can move with high precision in 1 axes synchronously with the robot.



<b>Technical Data</b>	<b>AHP-250</b>	<b>AHP-500</b>	<b>AHP-750</b>	<b>AHP-1000</b>	<b>AHP-2000</b>	<b>AHP-3000</b>	<b>AHP-5000</b>	<b>AHP-*</b>
<b>Maximum Carrying Capacity</b>	250 KG	500 KG	750 KG	1000 KG	2000 KG	3000 KG	5000 KG	*KG
<b>Fixture Diameter ØD</b>	ØD*mm	ØD*mm	ØD*mm	ØD*mm	ØD*mm	ØD*mm	ØD*mm	ØD*mm
<b>Operation Height H</b>	H*mm	H*mm	H*mm	H*mm	H*mm	H*mm	H*mm	H*mm
<b>Rotation Axis</b>	20 rpm	20 rpm	15 rpm	10 rpm	6rpm	5 rpm	4 rpm	*rpm

**TR**

C Serisi konumlayıcı, optimum proses konumuna ulaşmak için iki eksen etrafında döndürülmesi gereken iş parçalarına yöneliktir. Bir veya iki istasyon gerektiren uygulamalar için uygundur.

Modüler tasarım, hafif ve ağır hizmet tipi hareketli parçaların yanı sıra minimum bakım talepleri, konumlayıcının servisini kolay hale getirir. Hızlı değişim ve yüksek verimlilik sağlar.

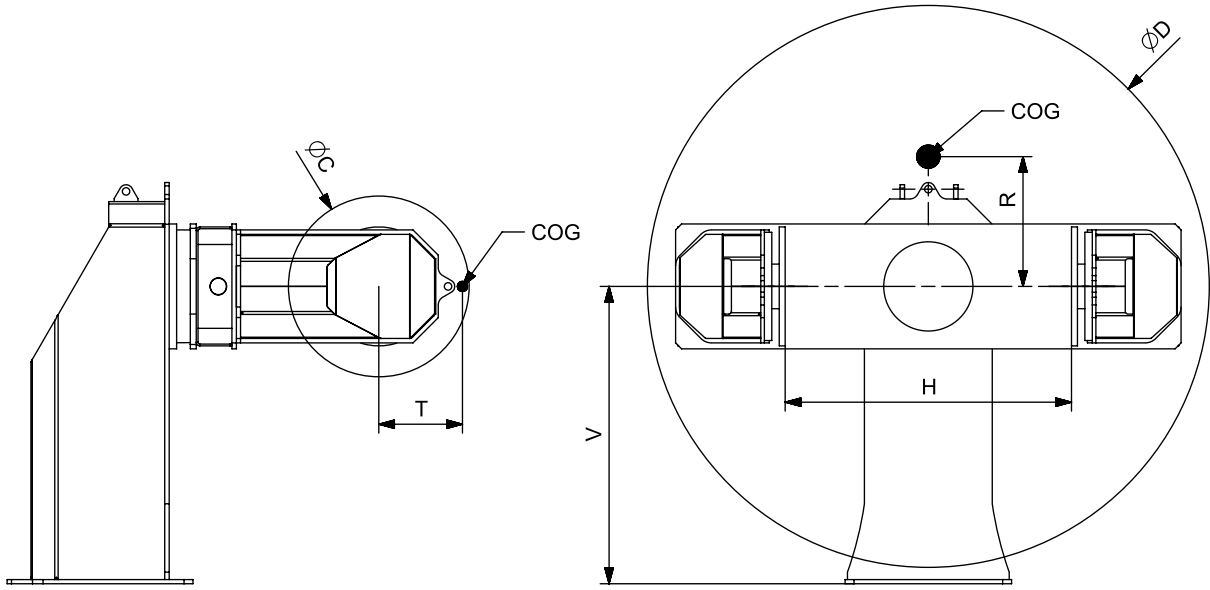
C Serisi kompakt ve esnek olup, robot ile senkronize olarak 2 eksende yüksek hassasiyetle hareket edebilirler.

**EN**

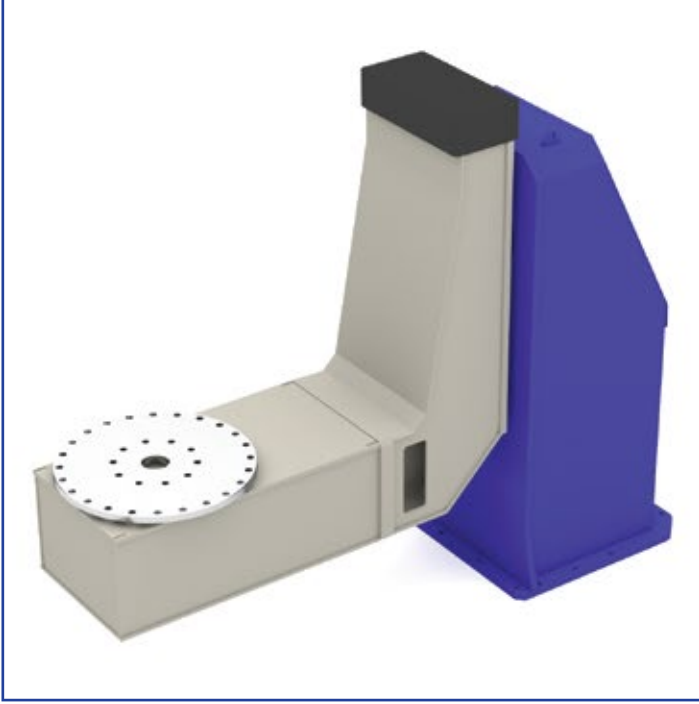
C series positioner is for workpieces that have to be rotated around two axes to reach the optimal process position. It is suitable for applications requiring one or two stations.

The modular design, low-duty and heavy-duty moving parts as well as minimal maintenance demands make the positioner service friendly. It provides fast changeovers and high productivity.

C series are compact and flexible and they can move with high precision in 2 axes synchronously with the robot.



Tecnikal Data	ACP-250	ACP-500	ACP-750	ACP-1000	ACP-1500	ACP-2000	ADP-*
Maximum Carrying Capacity	250 KG	250 KG	750 KG	1000 KG	1500 KG	2000 KG	*KG
Fixture Diameter ØC	1250 mm	1250 mm	1000 mm	1000 mm	1000 mm	1000 mm	*mm
Fixture Distance with Tailstock 'H'	2000 mm	2000 mm	2000 mm	1650 mm	1500 mm	1500 mm	*mm
Rotation Axis	15 rpm	15 rpm	10 rpm	10 rpm	8 rpm	4 rpm	*rpm
Tilt Axis	10 rpm	10 rpm	10 rpm	8 rpm	6 rpm	6 rpm	*rpm

**TR**

L Serisi konumlayıcı, optimum proses konumuna ulaşmak için iki eksen etrafında döndürülmesi gereken iş parçalarına yöneliktir. Bir veya iki istasyon gerektiren uygulamalar için uygundur.

Modüler tasarım, hafif ve ağır hizmet tipi hareketli parçaların yanı sıra minimum bakım talepleri, konumlayıcının servisini kolay hale getirir. Hızlı değişim ve yüksek verimlilik sağlar.

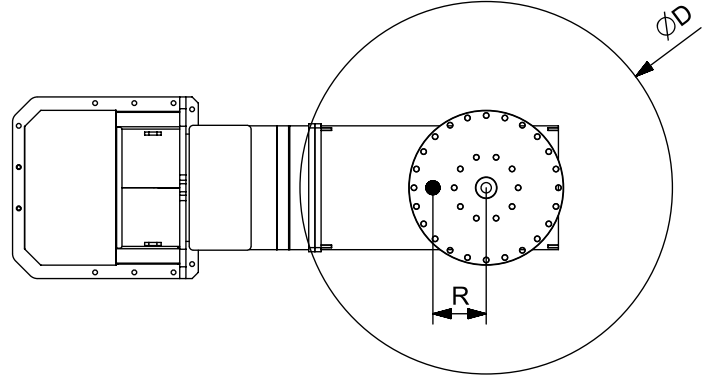
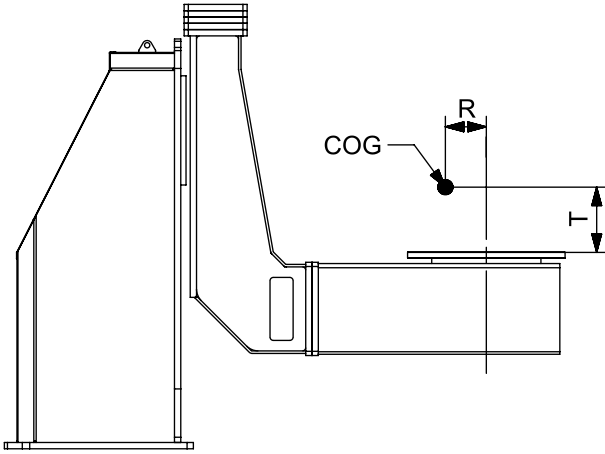
L Serisi. kompakt ve esnek olup, robot ile senkronize olarak 2 eksende yüksek hassasiyetle hareket edebilirler.

**EN**

L Series positioner is for workpieces that have to be rotated around two axes to reach the optimal process position. It is suitable for applications requiring one or two stations.

The modular design, low-duty and heavy-duty moving parts as well as minimal maintenance demands make the positioner service friendly. It provides fast changeovers and high productivity.

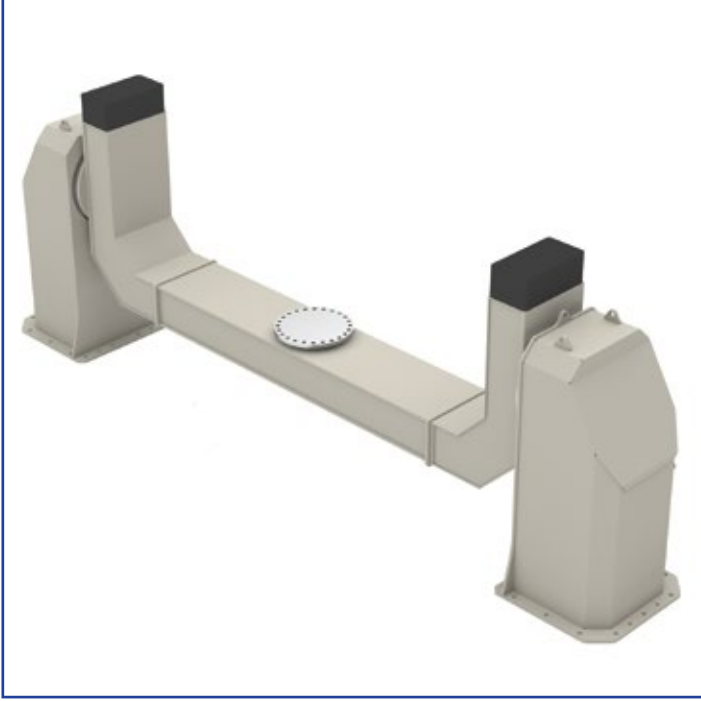
L Series are compact and flexible and they can move with high precision in 2 axes synchronously with the robot.



<b>Tecnical Data</b>	<b>ALP-250</b>	<b>ALP-500</b>	<b>ALP-750</b>	<b>ALP-2000</b>	<b>ALP-3000</b>	<b>ALP-5000</b>	<b>ALP-*</b>
<b>Maximum Carrying Capacity</b>	250 KG	500 KG	750 KG	1000 KG	3000 KG	5000 KG	*KG
<b>Fixture Diameter ØD</b>	1250 mm	1250 mm	1000 mm	1000 mm	1000 mm	1000 mm	*mm
<b>Rotation Axis</b>	15 rpm	15 rpm	10 rpm	10 rpm	8 rpm	4 rpm	*rpm
<b>Tilt Axis</b>	10 rpm	10 rpm	10 rpm	8 rpm	6rpm	6rpm	*rpm



## 2 EKSEN DÜŞÜK MERKEZLİ KONUMLAYICI / 2 AXIS DROP CENTER POSITIONER



### TR

U Serisi konumlayıcı, optimum proses konumuna ulaşmak için iki eksen etrafında döndürülmesi gereken iş parçalarına yöneliktir. Bir veya iki istasyon gerektiren uygulamalar için uygundur.

Modüler tasarım, hafif ve ağır hizmet tipi hareketli parçaların yanı sıra minimum bakım talepleri, konumlayıcının servisini kolay hale getirir. Hızlı değişim ve yüksek verimlilik sağlar.

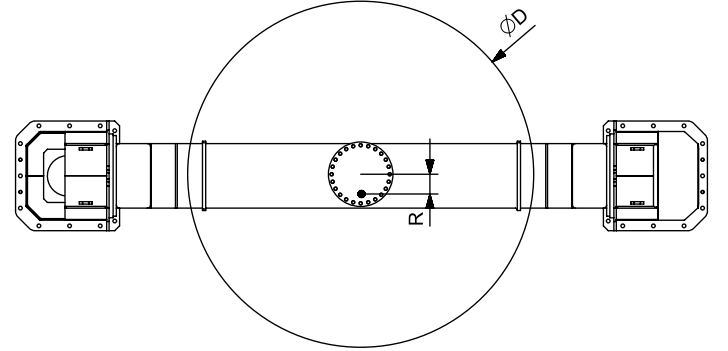
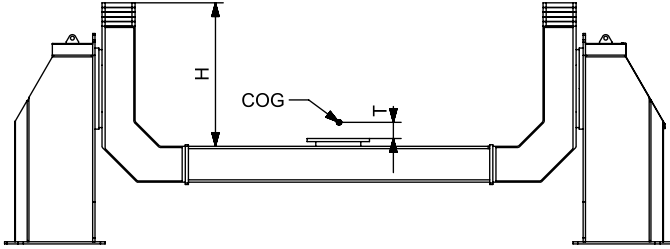
U Serisi kompakt ve esnek olup, robot ile senkronize olarak 2 eksende yüksek hassasiyetle hareket edebilirler.

### EN

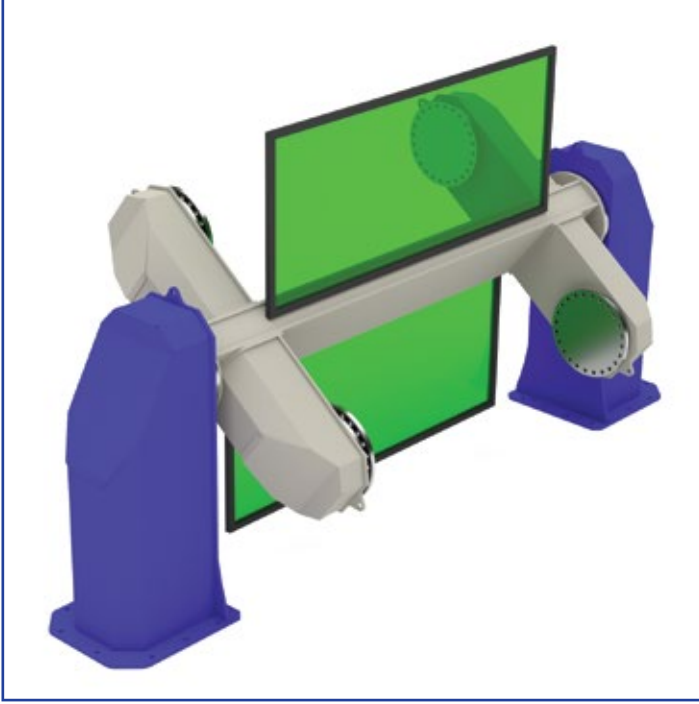
U series positioner is for workpieces that have to be rotated around two axes to reach the optimal process position. It is suitable for applications requiring one or two stations.

The modular design, low-duty and heavy-duty moving parts as well as minimal maintenance demands make the positioner service friendly. It is provide fast changeovers and high productivity.

U Series are compact and flexible and they can move with high precision in 2 axes synchronously with the robot.



Technical Data	ADP-500	ADP-1000	ADP-2000	ADP-3000	ADP-5000	ADP-10000	ADP-*
Maximum Carrying Capacity	500 KG	1000 KG	2000 KG	3000 KG	5000 KG	10000 KG	*KG
Fixture Diameter	2000 mm	2500 mm	3000 mm	4000 mm	5000 mm	5000 mm	*mm
Rotation Axis	15 rpm	15 rpm	10 rpm	10 rpm	6 rpm	4 rpm	*rpm
Tilt Axis	8 rpm	8 rpm	6 rpm	6 rpm	5 rpm	4 rpm	*rpm

**TR**

MP Serisi konumlandırıcı, robotun bir tarafta çalıştığı ve operatörün diğer tarafta yükleme ve boşaltma yaptığı çift istasyonlu bir çözüme sahiptir. İş parçası çalışma sırasında bir eksen etrafında dönmektedir ve tüm eksenler istasyon değişikliklerinde yeniden yönlendirilmektedir. Operatörü arkadan koruyan iki istasyon arasında bir panel bulunmaktadır.

Modüler tasarım, düşük ve ağır hizmet tipi hareketli parçaların yanı sıra minimum bakım talepleri, konumlayıcının servisini kolay hale getirir. Hızlı değişim ve yüksek verimlilik sağlar.

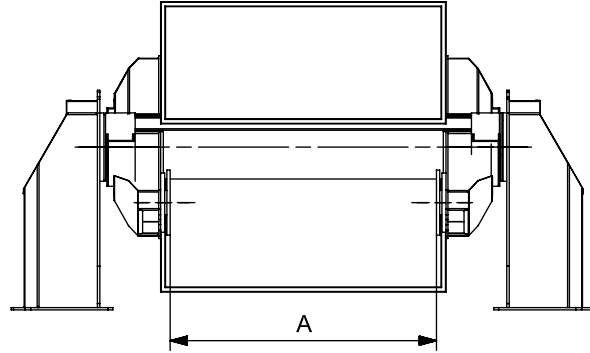
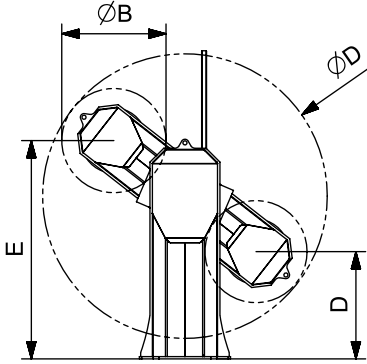
Mp Serisi kompakt ve esnek olup, robot ile senkronize olarak 3 eksende yüksek hassasiyetle hareket edebilirler.

**EN**

MP Series positioner features a twin station solution where the robot works on one side and the operator loads and unloads on the other side. The workpiece is rotating around one axis during operation and all axes are reoriented at station changes. A screen is fitted between the two stations, which protects the operator from the arc.

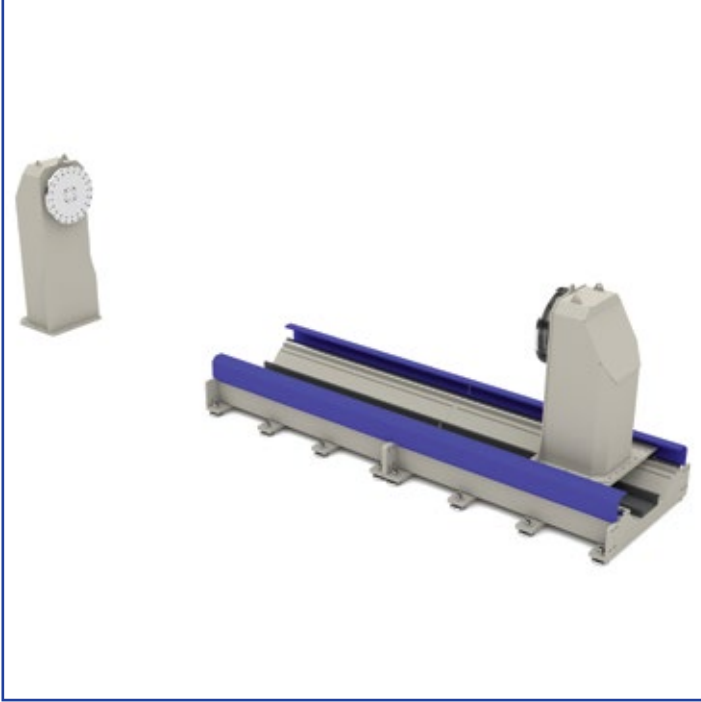
The modular design, low-duty and heavy-duty moving parts as well as minimal maintenance demands make the positioner service friendly. It is provide fast changeovers and high productivity.

Mp Series are compact and flexible and they can move with high precision in 3 axes synchronously with the robot.



Technical Data	AMP-250	AMP-500	AMP-750	AMP-1000	AMP-1500	AMP-2000	AMP-*
Maximum Carrying Capacity	250 KG	500 KG	750 KG	1000 KG	1500 KG	2000 KG	*KG
Max Load Diff. Sides 1 And 2	125 KG	250 KG	325 KG	500 KG	750 KG	1000 KG	*mm
Fixture Diameter ØB	1500 mm	1250 mm	1000 mm	1000 mm	1000 mm	1000 KG	*mm
Loading Height	D*mm	D*mm	D*mm	D*mm	D*mm	D*mm	D*mm
Operation Height	E* mm	E* mm	E* mm	E* mm	E* 0mm	E* mm	E* mm
Rotation Axis	15 rpm	15 rpm	10 rpm	10 rpm	8 rpm	6 RPM	*rpm
Tilt Axis	10 rpm	10 rpm	10 rpm	8 rpm	6 rpm	4 RPM	*rpm

## 2 EKSEN YATAY KONUMLAYICI / 2 AXIS HORIZONTAL POSITIONER



### TR

Hm Serisi Yatay konumlayıcı, bir veya iki istasyon gerektiren uygulamalar ve optimum proses konumuna erişmek için bir eksen etrafında dönmeyi gerektiren iş parçaları için uygundur.

Modüler tasarım, düşük ve ağır hizmet tipi hareketli parçaların yanı sıra minimum bakım talepleri, konumlayıcının servisini kolay hale getirir. Hızlı değişim ve yüksek verimlilik sağlar, Punta altında bulunan araba ile istenilen çalışma aralığı kolaylıkla ayarlanabilir.

Hm Serisi ve esnek olup, robot ile senkronize olarak 1 eksende yüksek hassasiyetle hareket edebilirler.

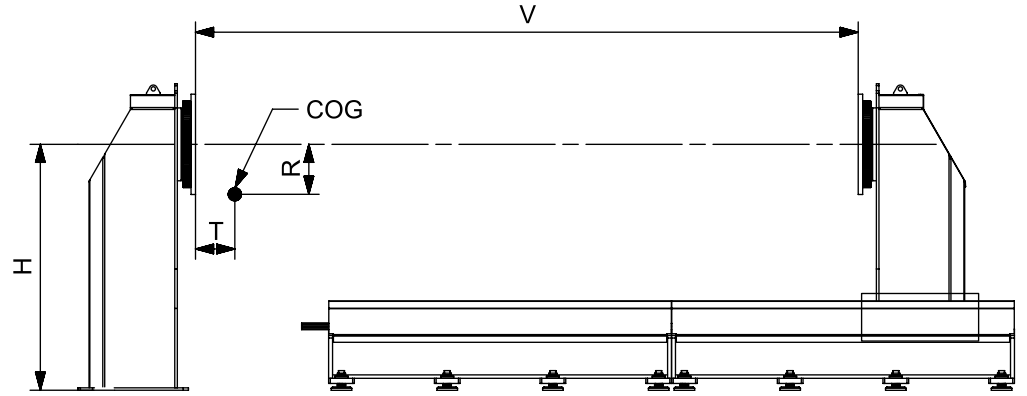
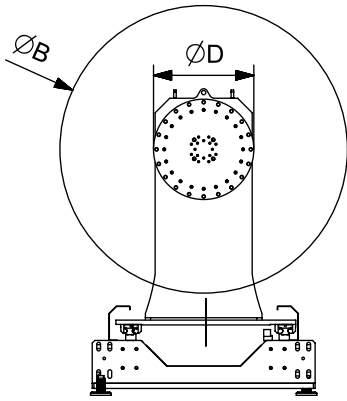
### EN

Hm series Horizontal positioner is suitable for applications requiring one or two stations and for workpieces requiring rotation around one axis to access optimal process position.

### T

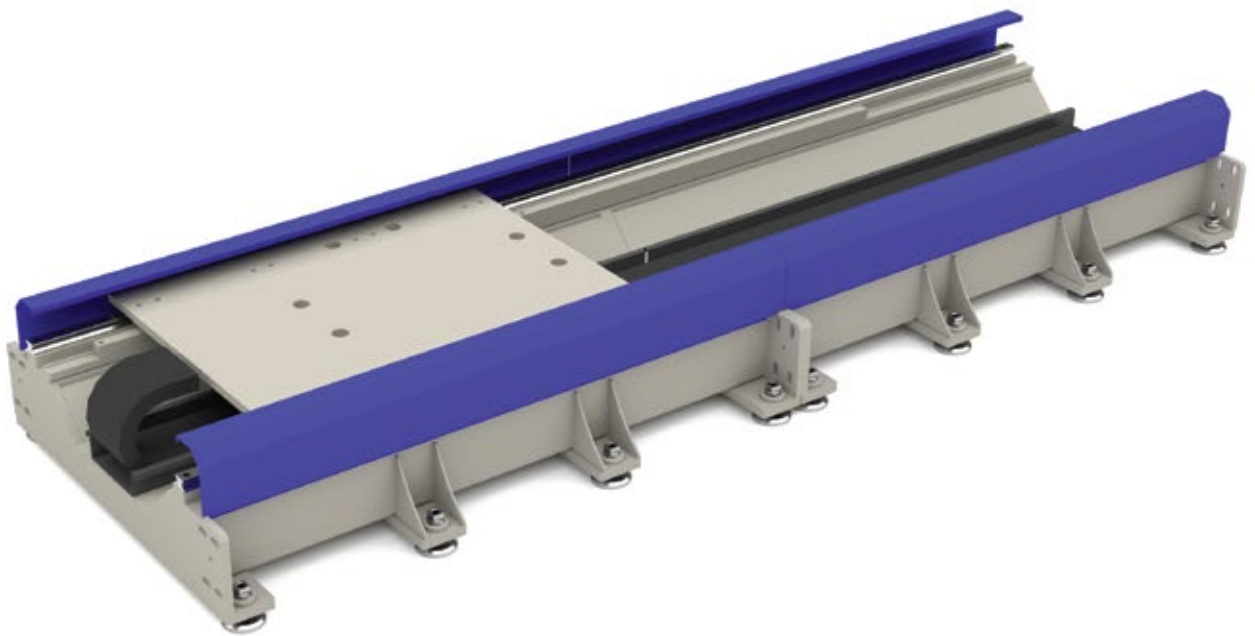
The modular design, low-duty and heavy-duty moving parts as well as minimal maintenance demands make the positioner service friendly. It is provide fast changeovers and high productivity. The desired working range can be adjusted with the slider located under the tailstock.

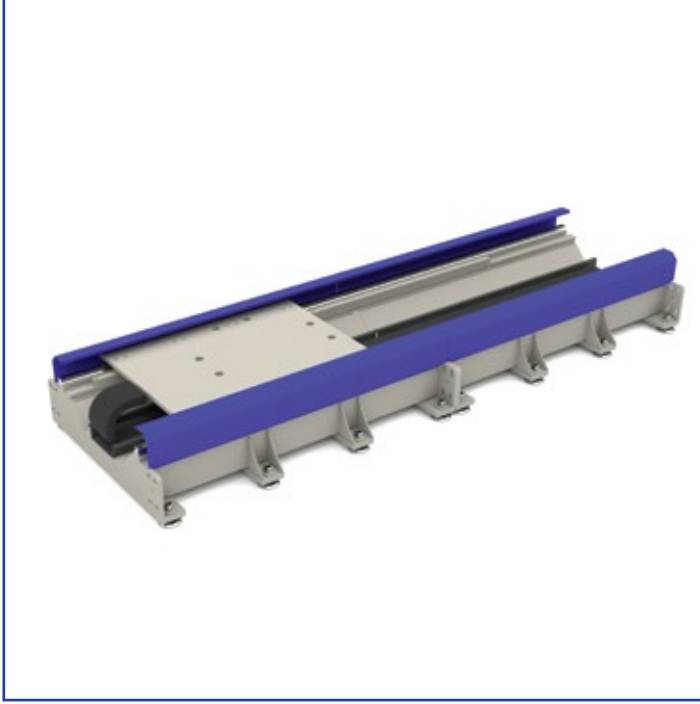
H Series are compact and flexible and they can move with high precision in 1 axes synchronously with the robot



Tecnical Data	AHM-250	AHM-500	AHM-750	AHM-1000	AHM-2000	AHM-3000	AHM-5000	AHM-*
Maximum Carrying Capacity	250 KG	500 KG	750 KG	1000 KG	2000 KG	3000KG	5000 KG	5000 KG
Fixture Diameter ØD	ØD*mm	ØD*mm	ØD*mm	ØD*mm	1ØD*mm	ØD*mm	ØD*mm	ØD*mm
Fixture Diameter ØB	ØB*mm	ØB*mm	ØB*mm	ØB*mm	ØB*mm	ØB*mm	ØB*mm	ØB*mm
Working Range V	V*mm	V*mm	V*mm	V*mm	V*mm	V*mm	V*mm	B*mm
Operation Height H	H*mm	H*mm	H*mm	H*mm	H*mm	H*mm	H*mm	H*mm
Rotation Axis	20 rpm	20 rpm	15 rpm	10 rpm	6 rpm	5rpm	4 rpm	*rpm





**TR**

Doğrusal eksenler robotunuzun çalışma alanını kat kat artırır. Büyük ölçekli bileşenleri etkili bir şekilde işlemenizi sağlar. Daha yüksek esneklik, karmaşık uygulamaların gerçekleştirilmesine olanak sağlar.

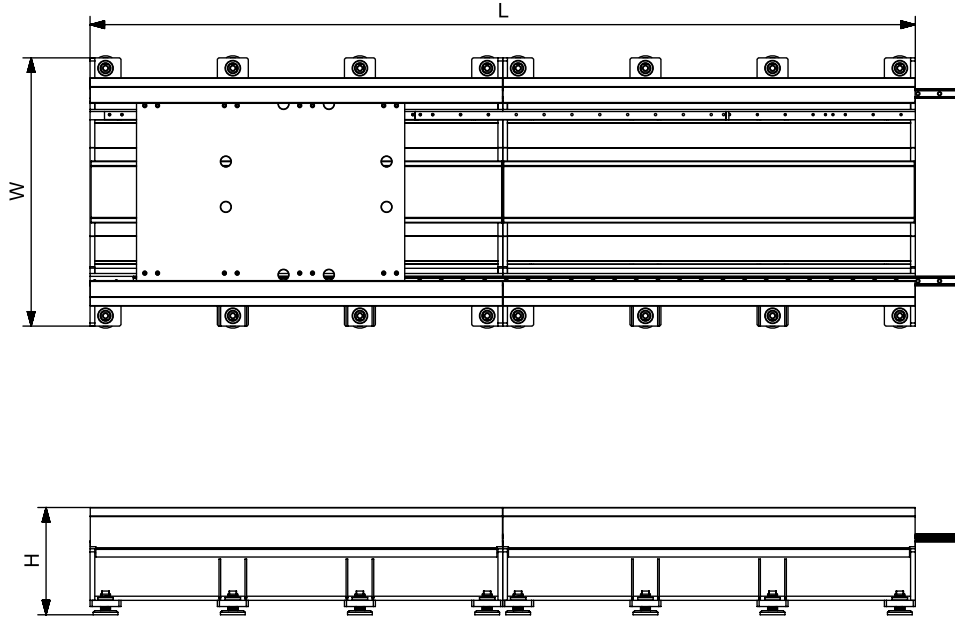
Bu şekilde, uzun mesafelerde bile farklı üretim türleri birleştirilebilir. Mevcut kontrolöre entegrasyon sorunsuz bir şekilde yapılabilmektedir.

ALR Serisi kompakt ve esnek olup, robotla senkronize olarak 1 eksende yüksek hassasiyetle hareket edebilirler

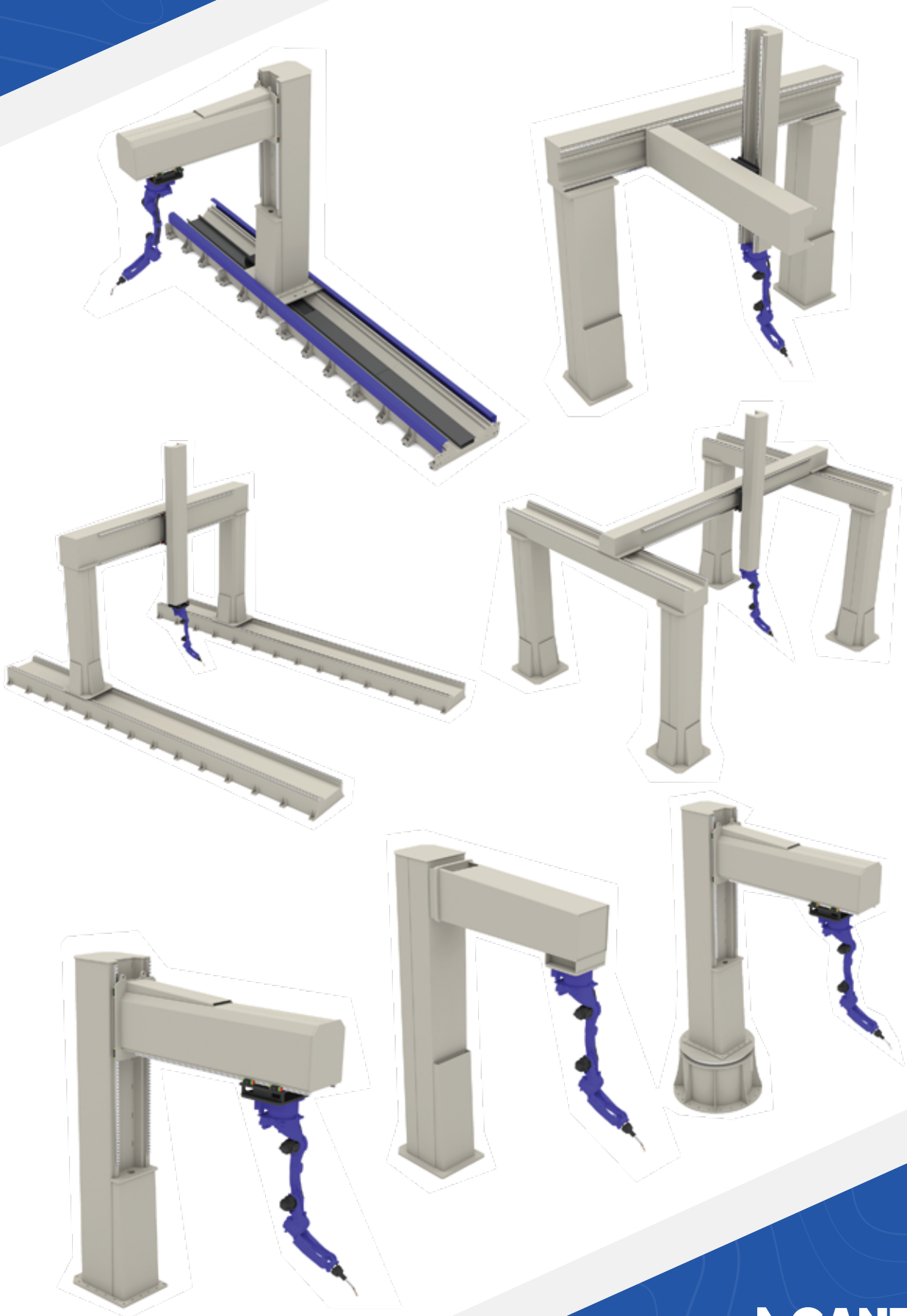
**EN**

The linear axes increases the working space of your robot many times over. This enables you to machine effectively large scale components. The higher flexibility enables the realisation of complex applications. In this way different types of manufacturing can be combined, even over long distances. The integration into the existing controller can be done without any problems.

ALR Series are compact and flexible and they can move with high precision in 1 axes synchronously with the robot.



<b>Technical Data</b>	<b>ALR-250</b>	<b>ALR-500</b>	<b>ALR-750</b>	<b>ALR-1000</b>	<b>ALR-1500</b>	<b>ALR-2000</b>	<b>ALR-*</b>
<b>Maximum Carrying Capacity</b>	250 KG	250 KG	750 KG	1000 KG	1500 KG	2000 KG	*KG
<b>Length</b>	L min 2000 mm	L min 2000 mm	L min 2000 mm	L min 2000 mm	L min 2000 mm	L min 2000 mm	L min 2000 mm
<b>Width</b>	W*mm	W*mm	W*mm	W*mm	W*mm	W*mm	W*mm
<b>Height</b>	H*mm	H*mm	H*mm	H*mm	H*mm	H*mm	H*mm





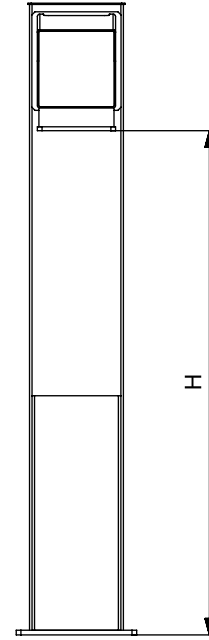
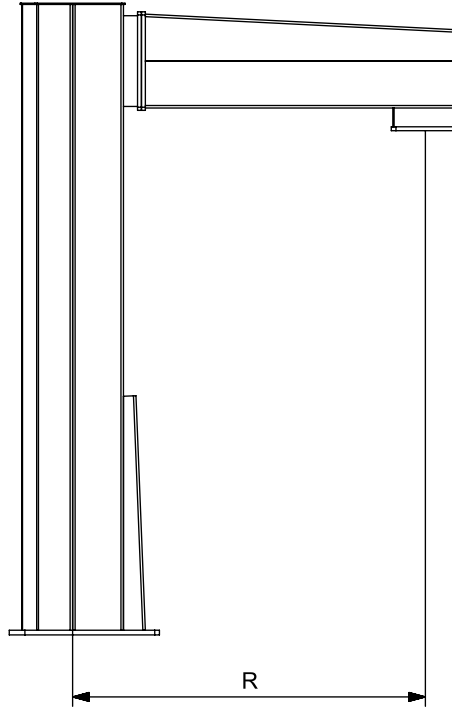


**TR**

ARF serisi robotların ters pozisyonda monte edilmesinde kullanılmakta olup erişilebilirlik, esneklik ve hız açısından büyük avantajlar sağlamaktadır. Rijit tasarımı sayesinde ulaşılması zor koordinatlarda hassasiyetten ödün vermeden operasyon sağlar.

**EN**

ARF series are used for mounting robots in the inverted position which provides great advantages in terms of accessibility, flexibility and speed. They provide operation in difficult to access coordinates without compromising precision, thanks to its rigid design.



Tecnical Data		ARF-1000
Maximum Carrying Capacity		1000 KG
Horizontal Distance "R"		R*mm
Robot Mounting Height "H"		H*mm



**TR**

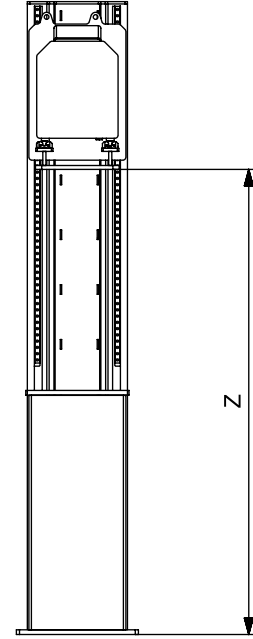
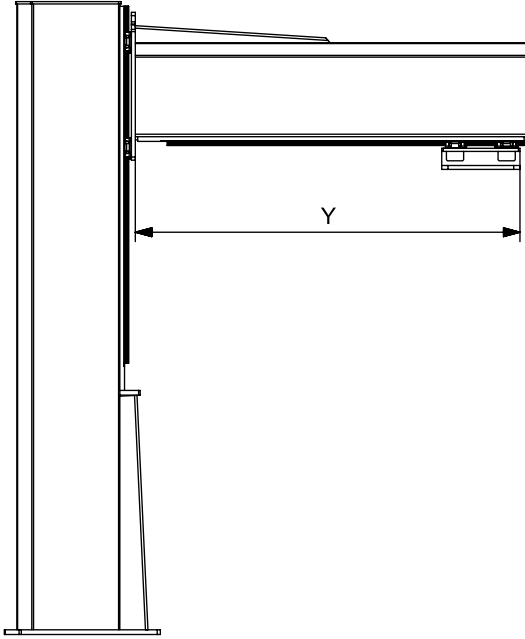
AP Pillar Serisi, kartezyen Y ve Z eksenleri ve aynı kontrolör ile tahrik edilen 6 eksenli robottan oluşan çok yönlü gantry tipi robotik sistemlerdir. GANTRY Serisine göre daha az metal yapıya sahiptirler ve 2 yönlü erişim imkanına sahiptirler.

AP Pillar Robotlar kompakt ve esnek olup, robotla senkronize olarak 2 eksende yüksek hassasiyetle hareket edebilirler.

**EN**

AP Pillar Series are multi-directional gantry type robotic systems which consist of cartesian Y and Z axes and 6 axis robot driven with the same controller. They have less metal construction than the GANTRY Series and have 2-way access ability.

AP Pillar Robots are compact and flexible and they can move with high precision in 2 axes synchronously with the robot.



Tecnical Data		AP-1000
Maximum Carrying Capacity		1000 KG
Y AXIS		Y*mm
Z AXIS		Z*mm



**TR**

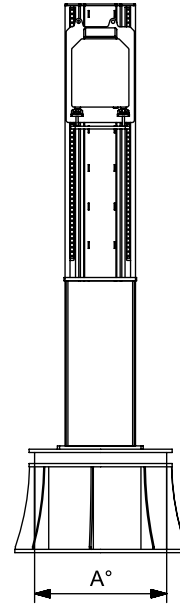
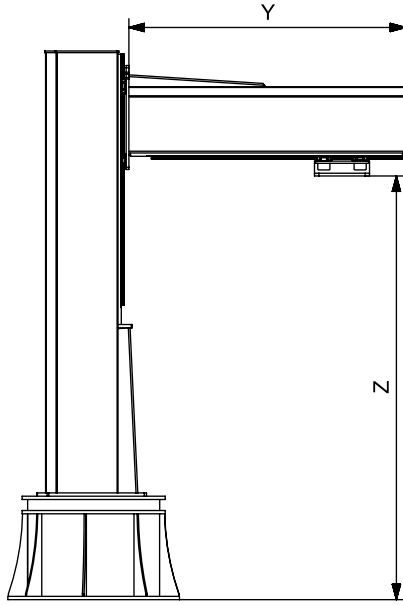
ARP Pillar Serisi, kartezyen Y , Z ve A eksenleri ve aynı kontrolör ile tahrik edilen 6 eksenli robottan oluşan çok yönlü gantry tipi robotik sistemlerdir. GANTRY Serisine göre daha az metal yapıya sahiptirler ve 3 yönlü erişim imkanına sahiptirler.

ARP Pillar Robotlar kompakt ve esnek olup, robotla senkronize olarak 3 eksende yüksek hassasiyetle hareket edebilirler.

**EN**

ARP Pillar Series are multi-directional gantry type robotic systems which consist of cartesian Y , Z and A axes and 6 axis robot driven with the same controller. They have less metal construction than the GANTRY Series and have 2-way access ability.

ARP Pillar Robots are compact and flexible and they can move with high precision in 3 axes synchronously with the robot.



Tecnical Data		ARP-1000
Maximum Carrying Capacity		1000 KG
Y AXIS		Y*mm
Z AXIS		Z*mm
A AXIS		A*°



**TR**

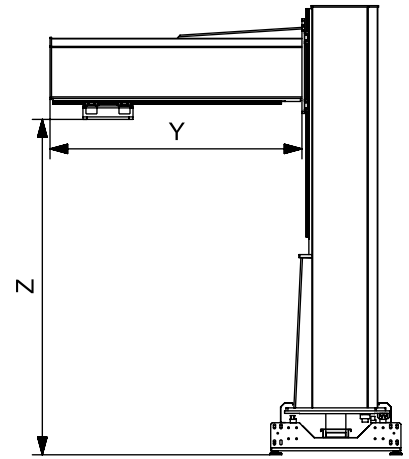
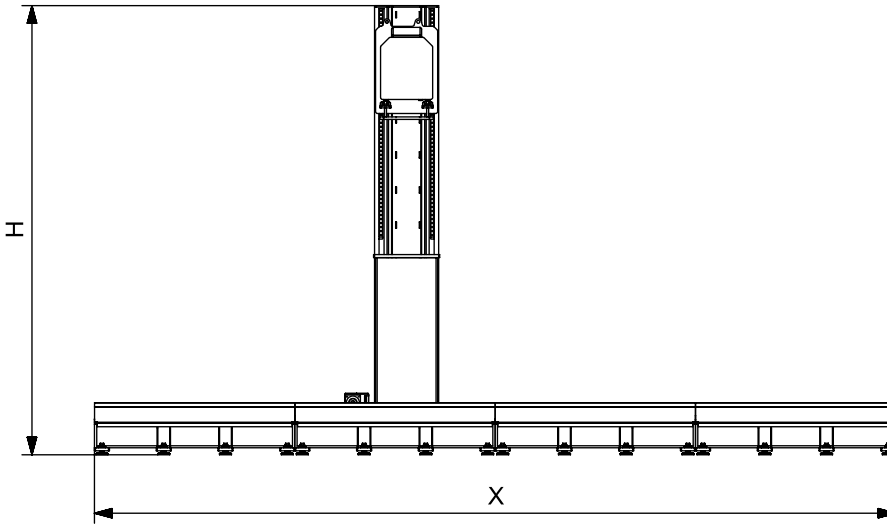
APG Serisi, kartezyen X,Y ve Z eksenleri ve aynı kontrolör ile tahrik edilen 6 eksenli robottan oluşan çok yönlü gantry tipi robotik sistemlerdir. Geniş çalışma alanı avantajı ve daha iyi konumlandırma doğruluğu sağlar ayrıca 3 yönlü erişim imkanına sahiptirler.

APG Serisi kompakt ve esnek olup, robotla senkronize olarak 3 eksende yüksek hassasiyetle hareket edebilirler.

**EN**

APG Series are multi-directional gantry type robotic systems which consist of cartesian X,Y and Z axes and 6 axis robot driven with the same controller. It provides the advantage of large work areas and better positioning accuracy, and have 3-way access ability.

APG Series are compact and flexible and they can move with high precision in 3 axes synchronously with the robot.



Technical Data		APG-1000
Maximum Carrying Capacity		1000 KG
X AXIS		X*mm
Y AXIS		Y*mm
Z AXIS		Z*mm
H		H*mm





**TR**

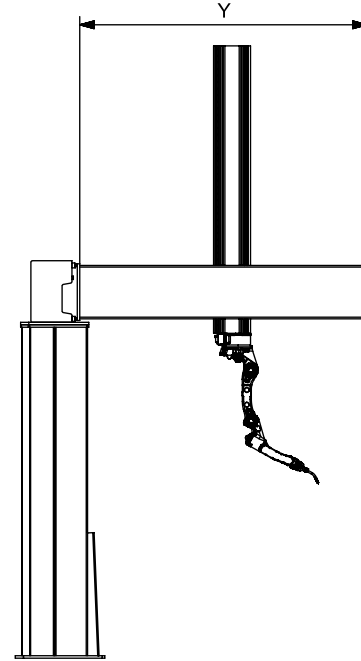
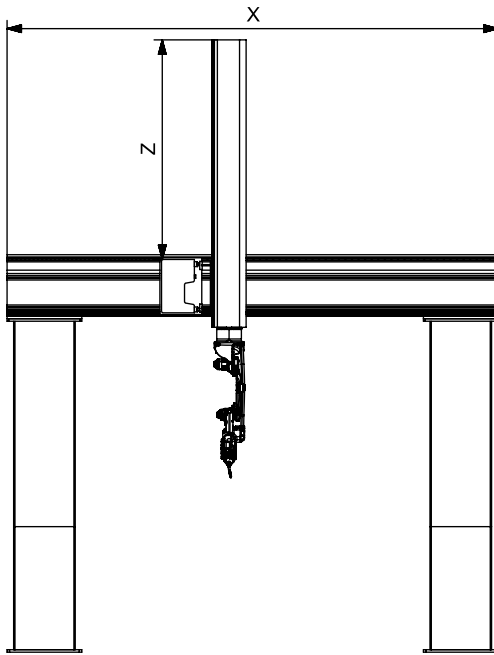
AMG Serisi, kartezyen X,Y ve Z eksenleri ve aynı kontrolör ile tahrik edilen 6 eksenli robottan oluşan çok yönlü gantry tipi robotik sistemlerdir. Geniş çalışma alanı avantajı ve daha iyi konumlandırma doğruluğu sağlar ayrıca 3 yönlü erişim imkanına sahiptirler.

AMG Serisi kompakt ve esnek olup, robotla senkronize olarak 3 eksende yüksek hassasiyetle hareket edebilirler.

**EN**

AMG Series are multi-directional gantry type robotic systems which consist of cartesian X,Y and Z axes and 6 axis robot driven with the same controller. It provides the advantage of large work areas and better positioning accuracy, and have 3-way access ability.

AMG Series are compact and flexible and they can move with high precision in 3 axes synchronously with the robot.



Tecnical Data		AMG-1000
Maximum Carrying Capacity		1000 KG
X AXIS		X*mm
Y AXIS		Y*mm
Z AXIS		Z*mm



**TR**

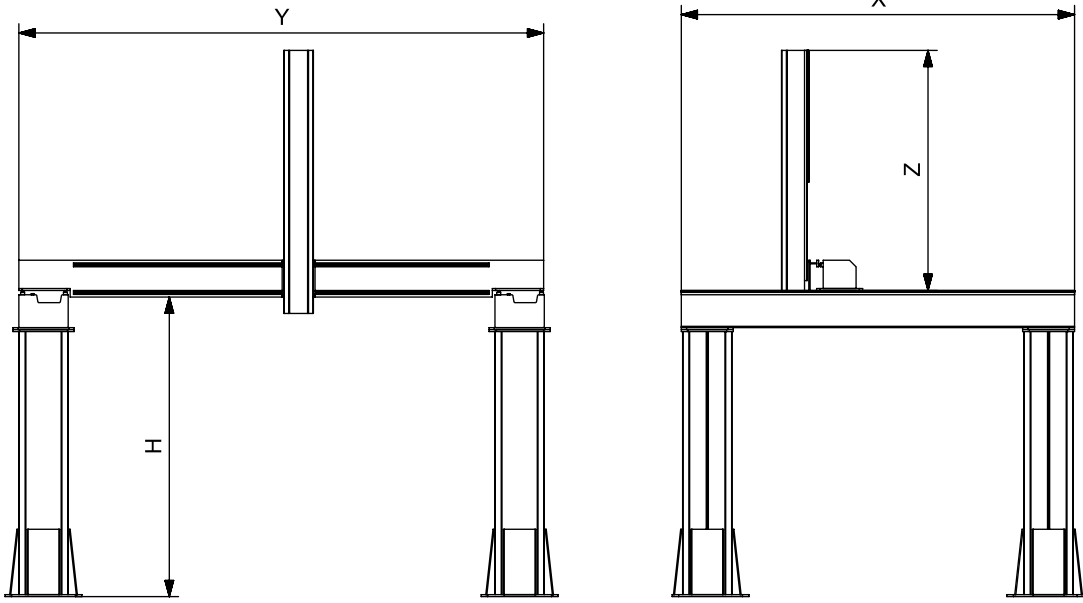
ACG Serisi, Kartezyen X,Y ve Z eksenleri ve aynı kontrolör ile tahrik edilen 6 eksenli robottan oluşan çok yönlü gantry tipi robotik sistemlerdir. Geniş çalışma alanı avantajı ve daha iyi konumlandırma doğruluğu sağlar ayrıca 3 yönlü erişim imkanına sahiptirler.

ACG Serisi kompakt ve esnek olup, robotla senkronize olarak 3 eksende yüksek hassasiyetle hareket edebilirler.

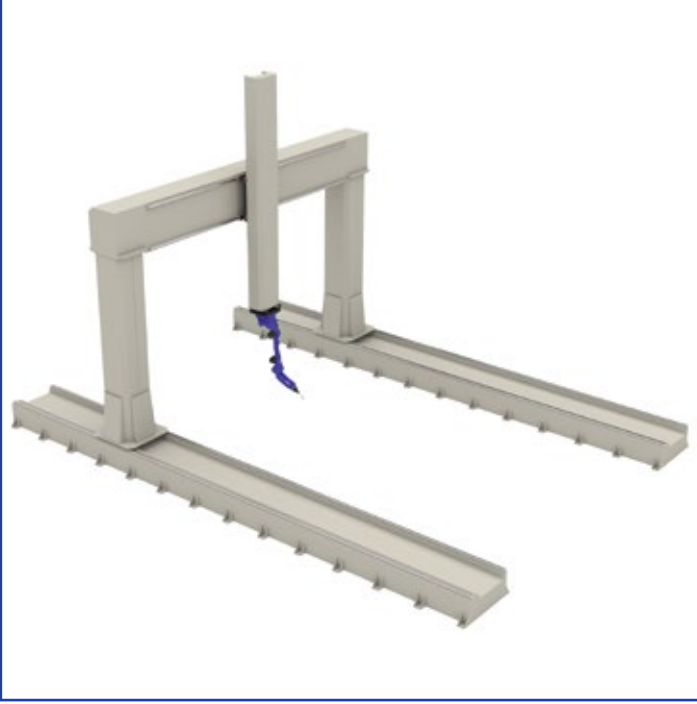
**EN**

ACG Series are multi-directional gantry type robotic systems which consist of cartesian X,Y and Z axes and 6 axis robot driven with the same controller. It provides the advantage of large work areas and better positioning accuracy, and have 3-way access ability.

ACG Series are compact and flexible and they can move with high precision in 3 axes synchronously with the robot.



Technical Data		ACG-1000
Maximum Carrying Capacity		1000 KG
X AXIS		X*mm
Y AXIS		Y*mm
Z AXIS		Z*mm



**TR**

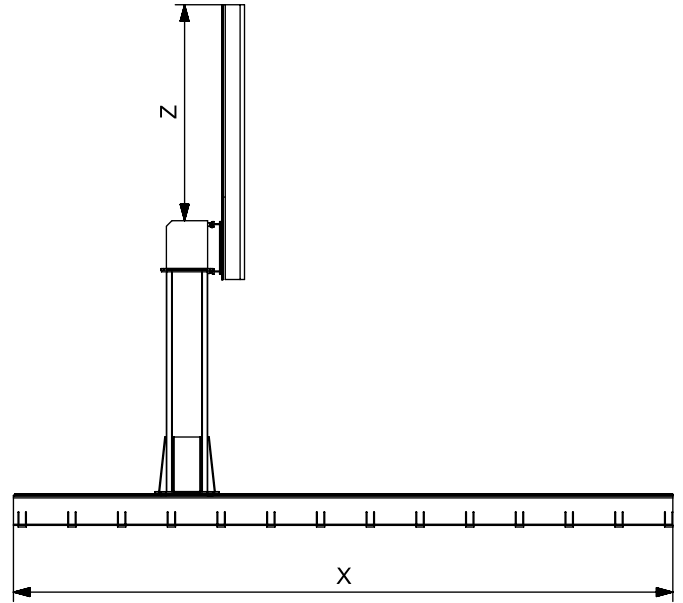
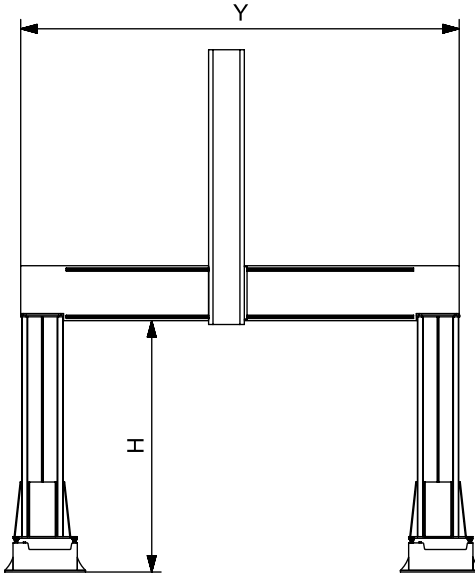
ADG Serisi, kartezyen X,Y ve Z eksenleri ve aynı kontrolör ile tahrik edilen 6 eksenli robottan oluşan çok yönlü gantry tipi robotik sistemlerdir. Geniş çalışma alanı avantajı ve daha iyi konumlandırma doğruluğu sağlar ayrıca 3 yönlü erişim imkanına sahiptirler.

ADG Serisi kompakt ve esnek olup, robotla senkronize olarak 3 eksende yüksek hassasiyetle hareket edebilirler.

**EN**

ADG Series are multi-directional gantry type robotic systems which consist of cartesian X,Y and Z axes and 6 axis robot driven with the same controller. It provides the advantage of large work areas and better positioning accuracy, and have 3-way access ability.

ADG Series are compact and flexible and they can move with high precision in 3 axes synchronously with the robot.



Tecnical Data		ADG-1000
Maximum Carrying Capacity		1000 KG
X AXIS		X*mm
Y AXIS		Y*mm
Z AXIS		Z*mm











**aksiyom**  
engineering

[@aksiyommuhendislik](#)  
[info@aksiyommuhendislik.com](mailto:info@aksiyommuhendislik.com)  
[+90 312 815 22 11](tel:+903128152211)  
[+90 532 671 06 01](tel:+905326710601)

Saray Mh. 1.Cd. No:7  
Kahramankazan/ANKARA

[aksiyommuhendislik.com](http://aksiyommuhendislik.com)